

Dr.-Ing Norman Werther

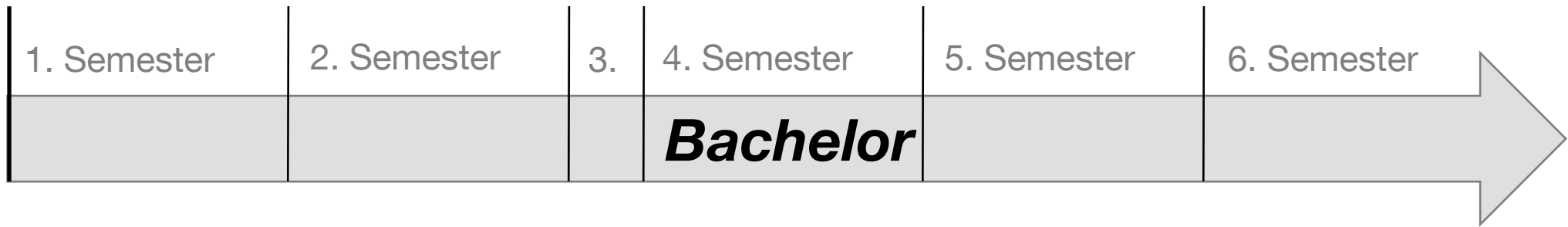
**Baukonstruktion/Brandschutz**

# Interdisziplinärer Entwurf WS 22/23

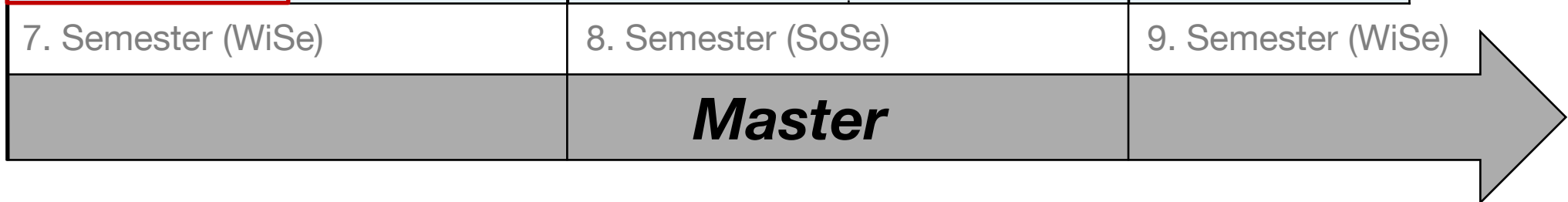
## *Holzbau – Baukonstruktion*

Univ.-Prof. Dr.-Ing. Stefan Winter  
Lehrstuhl für Holzbau und Baukonstruktion  
Technische Universität München

# Übersicht Lehre Baukonstruktion



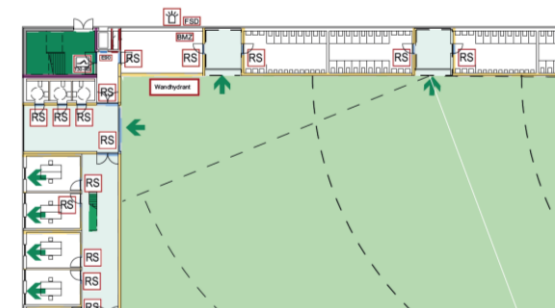
Vertiefung Baukonstruktion				
(PF) Grundlagen d. Brandschutz	Ökobilanzierung	Lernen aus Schäden	Brandingenieurwesen	Entwurf Baukonstruktion
(PF) Bauko Vertiefung	Modellierung dyn. Systeme – 1	Baukonstr. u. HB in der Forschung	Modellierung dyn. Systeme – 2	Sonderthemen d. Baukonstr.



# Entwurf 2022/23

## Interdisziplinärer Entwurf | Inhalt & Anmeldung

- Gemeinsames Entwerfen als **interdisziplinäres Team**
- Entwerfen und Konstruieren an konkreten **Projekten**
- Fachlicher Fokus auf Statik/ Holzbau bzw. Brandschutz/ Baukonstruktion
- Einzigartige Aufgabe, Teamwork, großer Lerneffekt  
aber auch erhöhter **Zeitaufwand** im Semester!  
→ *Anzahl der zusätzlich belegten Lehrveranstaltungen an Zeitaufwand anpassen!*
- Studentenentwurf im Rahmen des **MAIV-Preises** inkl. ca. 3.000 € Preisgeld (Wintersemester)





# Entwurf 2022/23

## Interdisziplinärer Entwurf | Randbedingungen

- Kann **nur** von Studierenden der Vertiefungsrichtung Holzbau oder Baukonstruktion belegt werden. (kein Querschnitt)
- „**Doppelvertiefer**“ Holzbau + Baukonstruktion sollten den großen Entwurf belegen.
- **Anmeldung** bis Montag, 01.04.2022!  
→ Mail an [nils.schumacher@tum.de](mailto:nils.schumacher@tum.de)  
→ Angabe: Name, Matrikelnummer,  
Vertiefungsrichtung im Entwurf  
(Holzbau oder Brandschutz/ Bauko)

### Urkunde

zum erfolgreichen Abschluss des interdisziplinären Projektes  
im Sommersemester 2016

Entwurf Holzbau

**Desertwood (DAAD) – Pavillon Luxor**

Andrea Mustermann

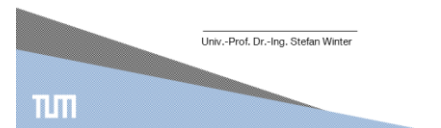
Vorname Name

Hat die vorgeschriebenen Studienleistungen nachgewiesen  
und die Testate und Abgaben erfolgreich abgelegt.

Die Einzelergebnisse der Prüfung sind dem  
Abschlusszeugnis zu entnehmen.

München, 01. November 2016

Univ.-Prof. Dr.-Ing. Stefan Winter



**Warum soll ich mich jetzt schon anmelden?**

# Entwurf 2022/23

## Interdisziplinärer Entwurf | Zeitstrahl

### ➤ Warum soll man sich jetzt schon anmelden?

Ende WiSe 2021/22

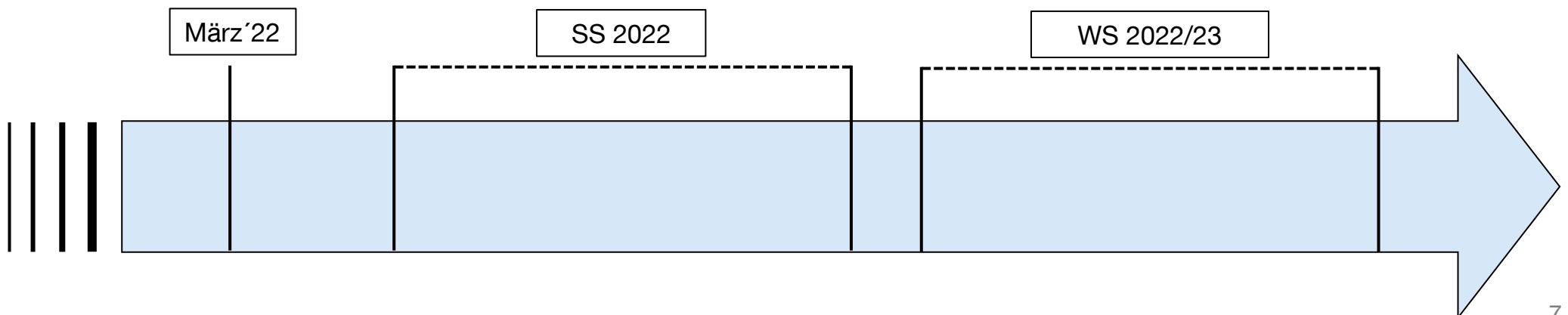
→ Anmeldung für  
den Entwurf

Sommersemester 2022

→ Belegung der  
benötigten Wahlfächer  
*frei wählbar*

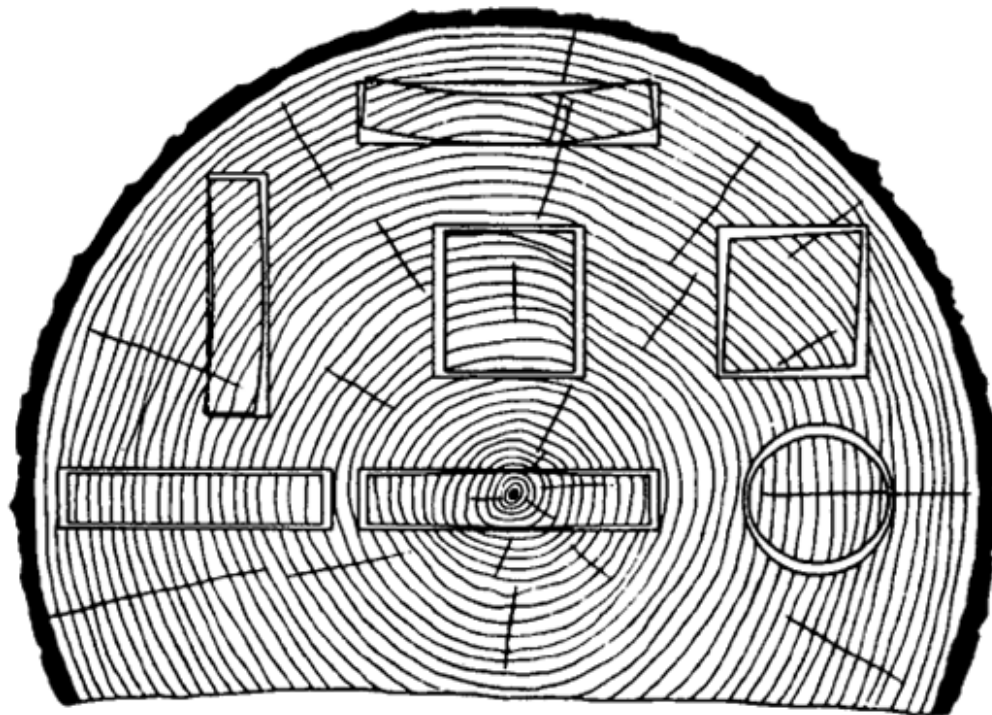
WiSe 2022/23

→ Wahlfach Entwurf  
(9 ECTS)  
*ungewisse Teilnahme*



**Vielen Dank für die Aufmerksamkeit!**

**Fragen?**



[Website Entwurf Bauko](#)  
[Website Entwurf Holzbau](#)

[nils.schumacher@tum.de](mailto:nils.schumacher@tum.de)