

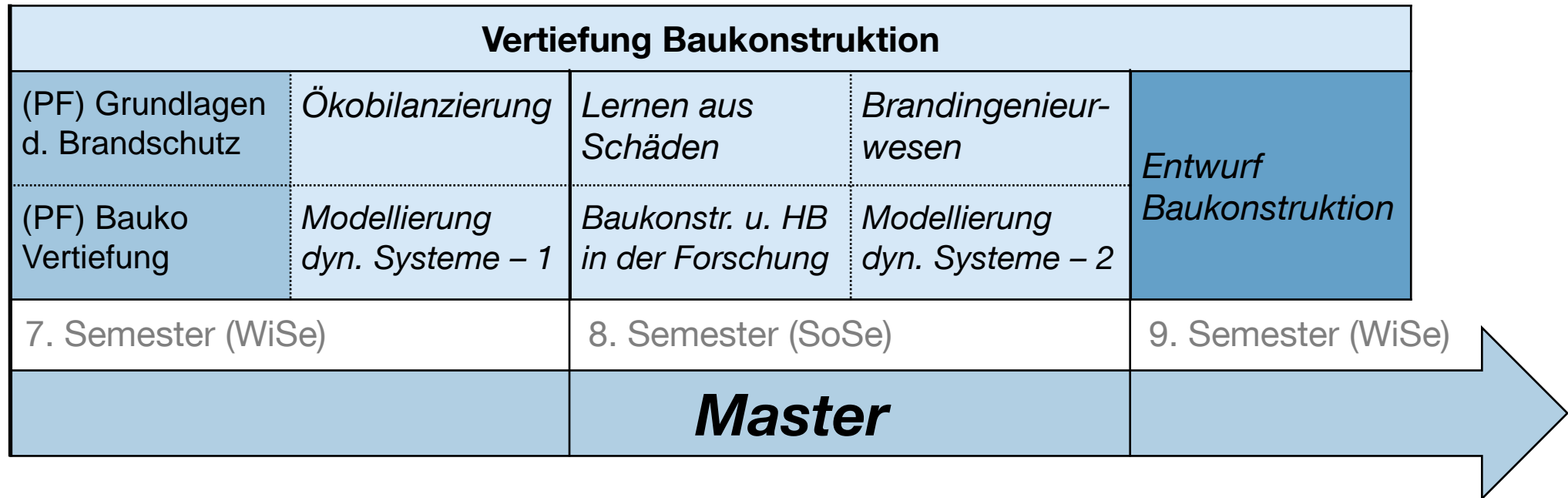
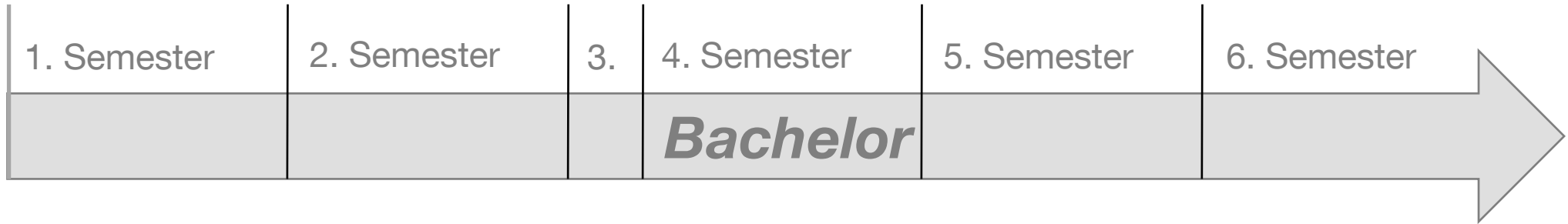
# Interdisziplinärer Entwurf WS 23/24

## *Holzbau – Baukonstruktion*

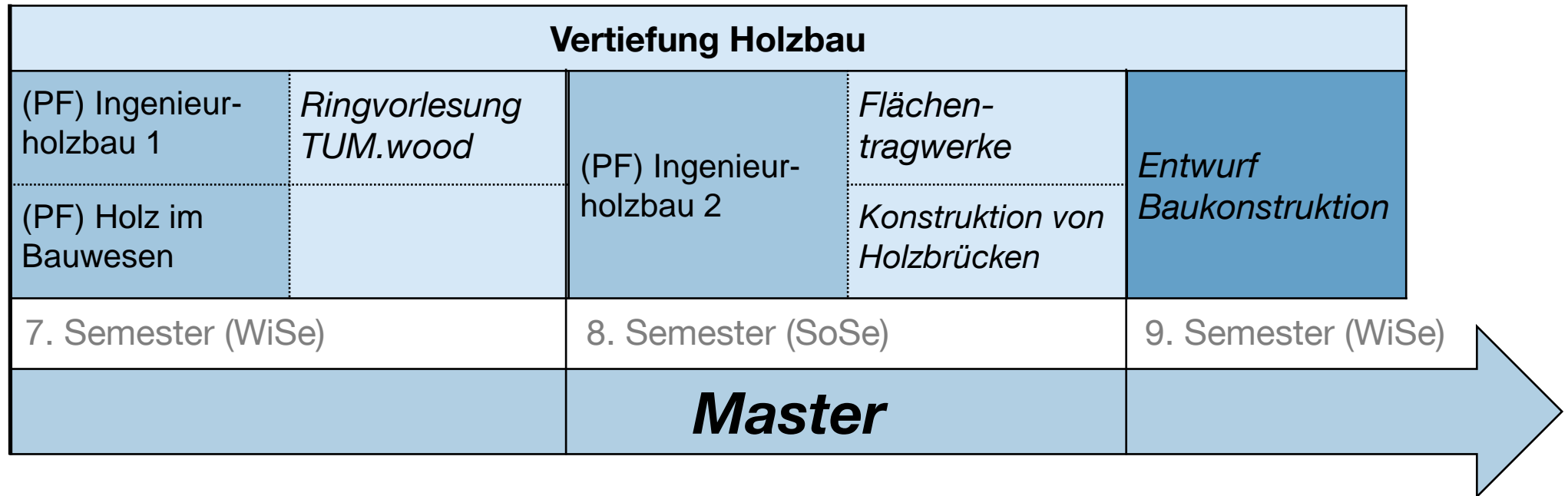
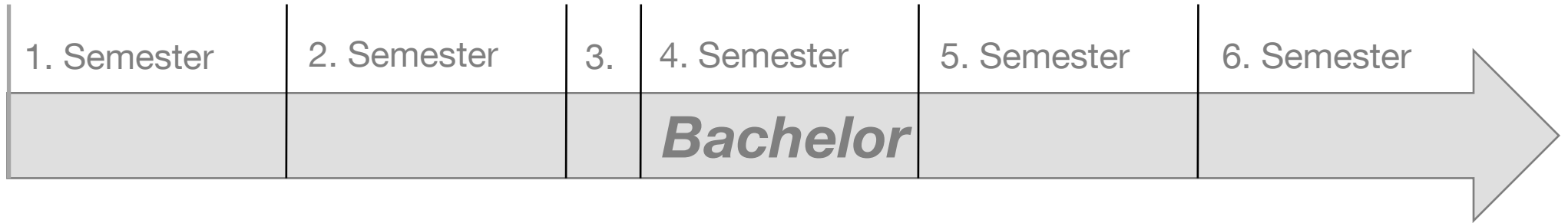
Univ.-Prof. Dr.-Ing. Stefan Winter  
Lehrstuhl für Holzbau und Baukonstruktion  
Technische Universität München

Dr.-Ing Norman Werther

# Übersicht Lehre Baukonstruktion



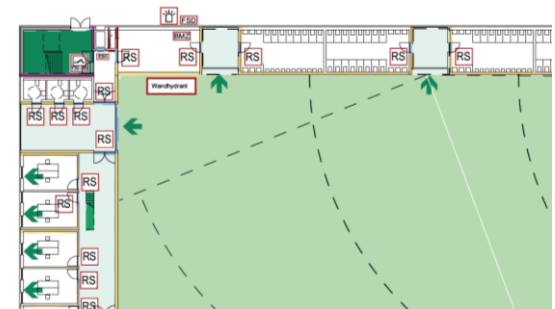
# Übersicht Lehre Holzbau



# Entwurf 2023/24

## Interdisziplinärer Entwurf | Inhalt & Anmeldung

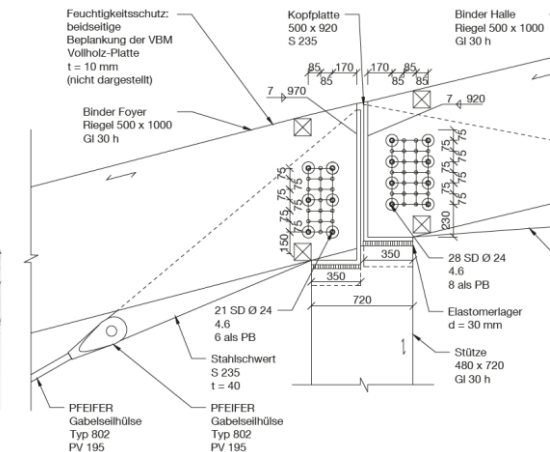
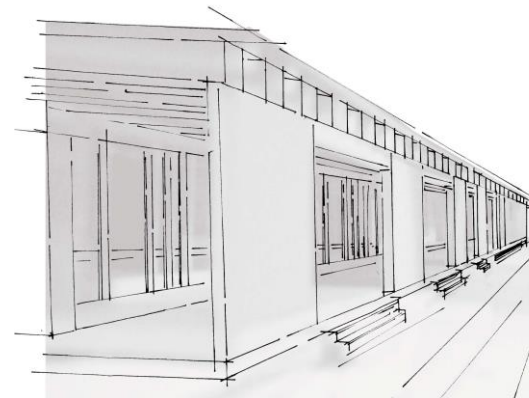
- Gemeinsames Entwerfen als **interdisziplinäres Team**
- Entwerfen und Konstruieren an konkreten **Projekten**
- Fachlicher Fokus auf Statik/ Holzbau bzw. Brandschutz/ Baukonstruktion
- Einzigartige Aufgabe, Teamwork, großer Lerneffekt  
aber auch erhöhter **Zeitaufwand** im Semester!  
→ *Anzahl der zusätzlich belegten Lehrveranstaltungen an Zeitaufwand anpassen!*
- Studentenentwurf im Rahmen des **MAIV-Preises** inkl. ca. 3.000 € Preisgeld (Wintersemester)
- Teilnahme an weiteren Wettbewerben (z.B. Hochschulpreis)



# Entwurf 2023/24

## Interdisziplinärer Entwurf | Allgemeines

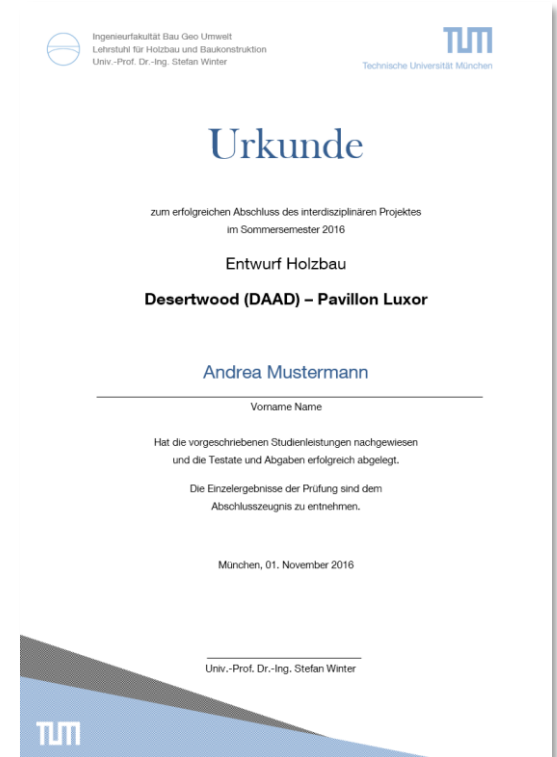
- Bearbeitungsdauer:  
Okt. – Anfang Feb. (ca. 15 Wochen)
- Dienstag vormittags
- wöchentliche Betreuungstermine:  
1:1 Betreuung durch Assistenten  
(AR + Ing.) der Lehrstühle.
- 6 SWS, 9 ECTS
- **Begrenzte** Teilnehmerzahl  
(12 Studierende/Vertiefung)
- Im Falle einer Überzahl entscheidet das **Losverfahren**



# Entwurf 2023/24

## Interdisziplinärer Entwurf | Randbedingungen

- Kann **nur** von Studierenden der Vertiefungsrichtung Holzbau oder Baukonstruktion belegt werden. (kein Querschnitt)
- „**Doppelvertiefer**“ Holzbau + Baukonstruktion sollten den großen Entwurf belegen.
- **Anmeldung** bis Montag, 01.05.2023!
  - Mail an [david.fochler@tum.de](mailto:david.fochler@tum.de)
  - Angabe: Name, Matrikelnummer, Vertiefungsrichtung im Entwurf (Holzbau oder Brandschutz/ Bauko)



**Warum sollen Sie sich jetzt schon anmelden?**

# Entwurf 2023/24

## Interdisziplinärer Entwurf | Zeitstrahl

### ➤ Warum sollen Sie sich jetzt schon anmelden?

#### → Planungssicherheit bei der Wahl ihrer Fächer

Ende WiSe 2022/23

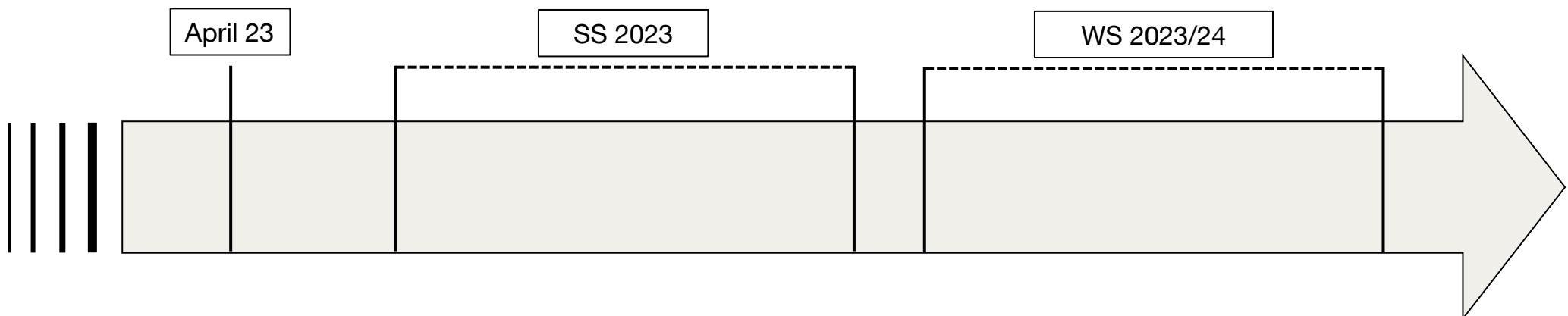
→ Anmeldung für  
den Entwurf

Sommersemester 2023

→ Belegung der  
benötigten Wahlfächer  
*frei wählbar*

WiSe 2023/24

→ Wahlfach Entwurf  
(9 ECTS)  
*ungewisse Teilnahme*





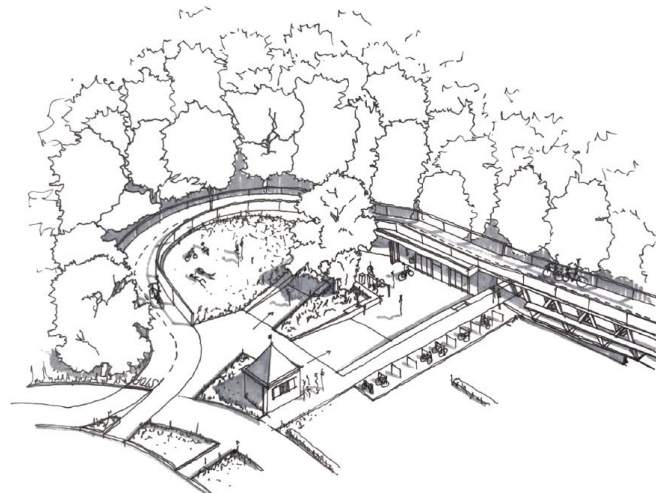
**Vielen Dank für die Aufmerksamkeit!**

**Fragen?**

*Website Entwurf Bauko*



*Website Entwurf Holzbau*



*david.fochler@tum.de*

