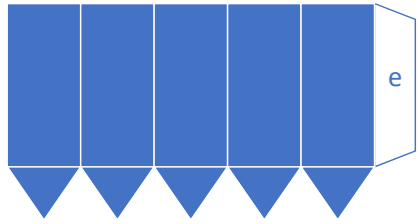
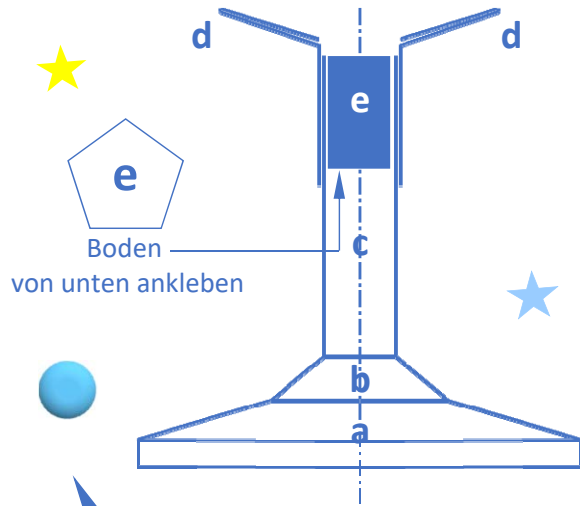


## e: Einsatz

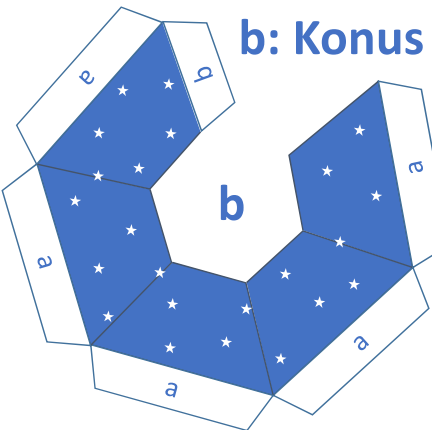
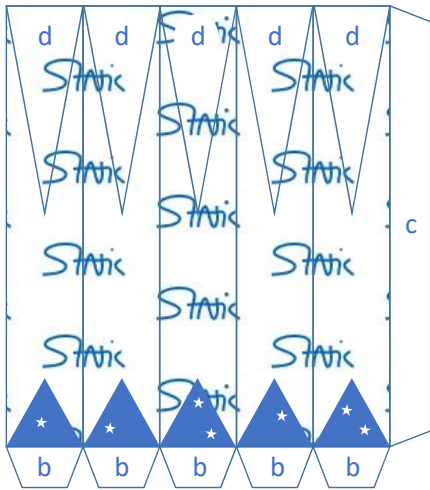


e Kerzeneinsatz, farbige Seite innen



Boden  
von unten ankleben

## c: Schaft



## b: Konus

**ACHTUNG Brandgefahr!**   
 Kerze nicht unbeaufsichtigt abbrennen!

entlang dieser Kanten  
umfalten und hinten  
ankleben

## d: Teller

beschriftete Teile nach hinten  
umfalten und ankleben,  
blaue Dreiecke an Schaft (c) kleben



der original Statik TUM  
 Festtagskerzenständer 2018  
 für die wahrlich großen Anlässe

Sie benötigen: Schere, Klebstoff.  
 Ideal geeignet ist der klassische UHU-Alleskleber.  
 Tipp: Falzkanten vor dem Ausschneiden anritzen.  
 Alle sichtbaren Kanten sind Falzkanten.



Hell leuchtet stolz die TUM. Und dunkel ist's darum herum.