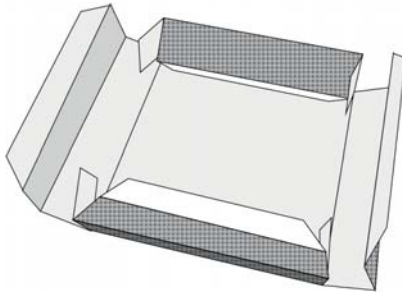
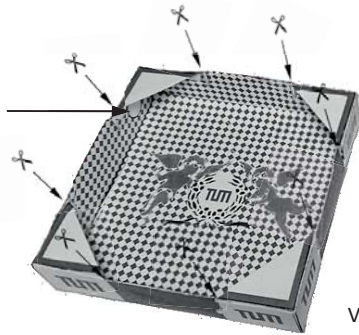


Dose und Deckel:
ausschneiden, falzen,
Seiten nach innen falten



Dose:
Seiten ankleben
Schlitze schneiden
Boden einkleben
Spenderloch einschneiden
Ecken ankleben
Verschlusskappe ankleben



Deckel:
Seiten nach innen falten
Löcher schneiden
Seiten ankleben
Boden einkleben

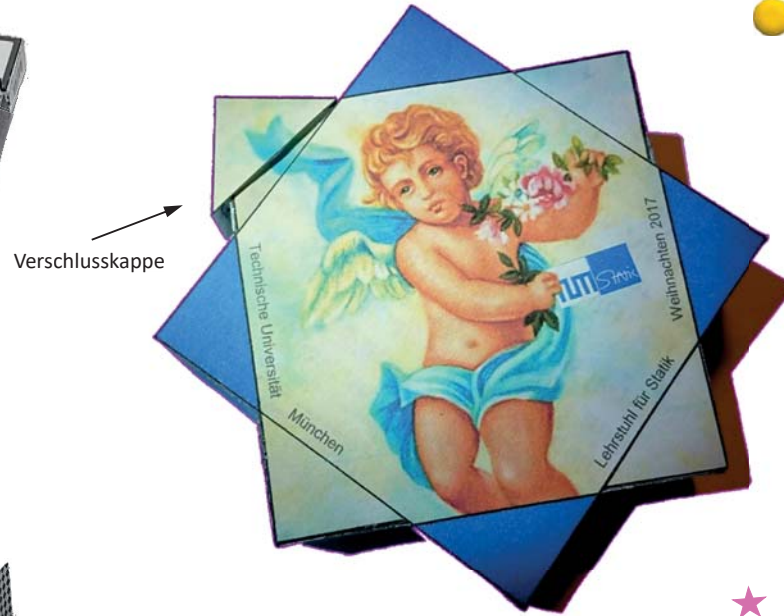


Zuletzt:
Zum Stern zusammenstecken
Mit einem guten Schmalzler
oder Pastillen füllen. Prosit.

Sie benötigen: Schere, Klebstoff.
Ideal geeignet ist der klassische UHU-Alleskleber.
Tipp: Falzkanten vor dem Ausschneiden anritzen.



Die original Statik TUM Weihnachts-Schmalzler- Pastillen-Dose 2017



der richtige
Gebrauch

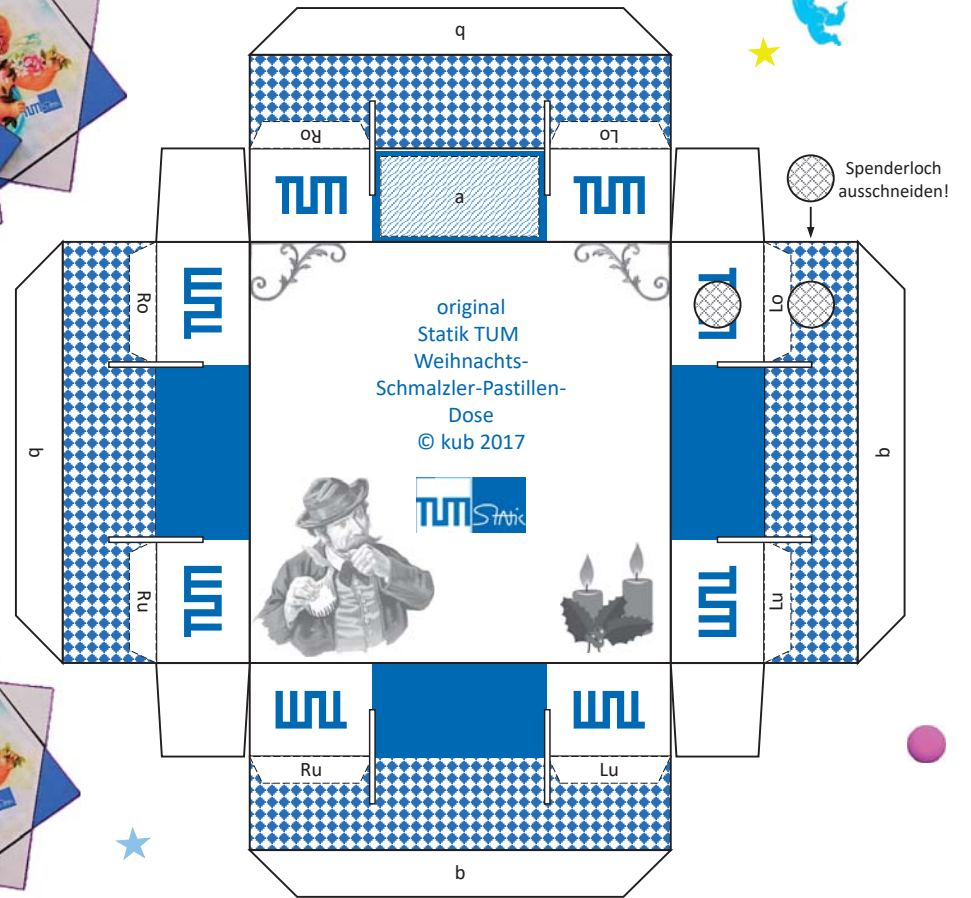
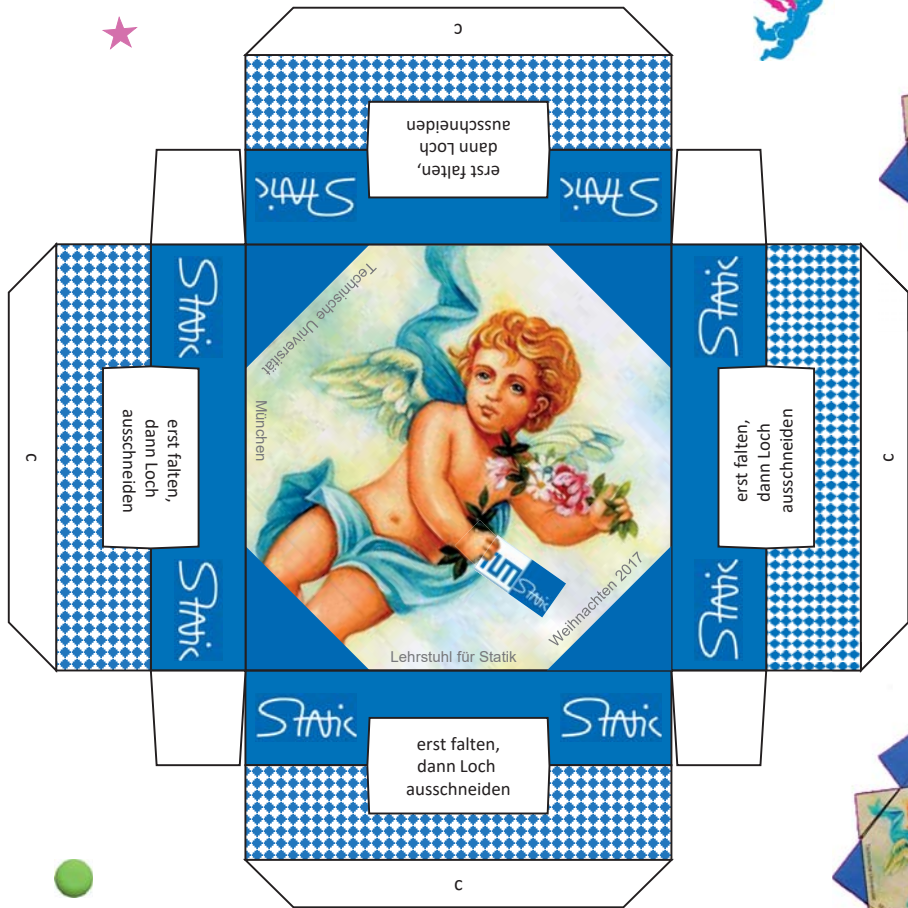


vorher



nachher





Frohe Weihnachten 2017
und
ein gutes,
gesundes Neues Jahr
wünscht
der Lehrstuhl für Statik

